

**MOD
SPE
PARIS**

FASHION SCHOOL



THE CREATIVE & BUSINESS FASHION SCHOOL

École créée à l'initiative de la

FÉDÉRATION
FRANÇAISE
DU PRÊT
À PORTER
FEMININ

PARIS - LILLE | ANNÉE 2025-2026



MOD SPE PARIS

FASHION SCHOOL



MOD'SPE, LÀ OÙ LE FUTUR DE LA MODE ET DU DESIGN S'ÉCRIT

Depuis sa création en 1993, MOD'SPE a toujours été en phase avec son marché : des acteurs passionnés mais aussi des professionnels qui apportent un regard d'experts aux métiers et aux évolutions à venir.

Concevoir, penser, créer, produire et promouvoir.

À toutes les étapes de son cursus, l'étudiant **MOD'SPE** appréhende toutes les spécificités de la mode et intègre les métiers de l'écosystème pour en comprendre tous les rouages. En intégrant de nouveaux parcours de formation, MOD'SPE évolue pour répondre aux attentes des Maisons et marques en prenant notamment en compte la notion de **virtual fashion**, un mode de conception révolutionnaire qui permet de construire un projet innovant et impactant. MOD'SPE incarne une **vision nouvelle de la mode**, plus responsable, volontairement éthique, impliquée vers l'avenir via l'optimisation du digital, pour mieux amener les étudiants à répondre aux challenges de demain.

LA MODE, UNE INDUSTRIE DISRUPTIVE ET INNOVANTE

Filières de l'excellence française, la mode et l'habillement ont de nouveaux défis à relever dans ce secteur où innovation et éthique sont les maîtres mots. Industrie riche d'histoires et d'un patrimoine français reconnu à l'international, le prêt-à-porter a révélé de grands créateurs visionnaires qui ont marqué leur époque. Aujourd'hui, ce sont aux nouvelles générations, portées par des acteurs créatifs et entrepreneurs, d'écrire leur histoire, de déterminer les tendances à venir et de dessiner la mode de demain.

LA MODE EN FRANCE EN QUELQUES CHIFFRES

160

milliards d'euros :
le chiffre d'affaires
national de l'économie
de la mode

1,2

millions d'emplois
dans la mode

300

milliards d'euros :
le marché mondial
de la distribution
de mode

+73%

des dirigeants
du secteur priorisent
l'IA en 2024

10%

des ventes mondiales

N°1

mondial
du secteur luxe

+2%

de hausse des ventes
e-commerce en 2023

+de
38

millions d'euros :
montant annuel
des dépenses
en vêtements
en France

+36%

d'augmentation
du profit économique
dans le secteur du luxe

68 000

entreprises dans
le secteur

Bilan 2023 du marché de la mode & Enjeux 2024
(Alliance du Commerce) - The State of Fashion
2024 report (McKinsey & Company)

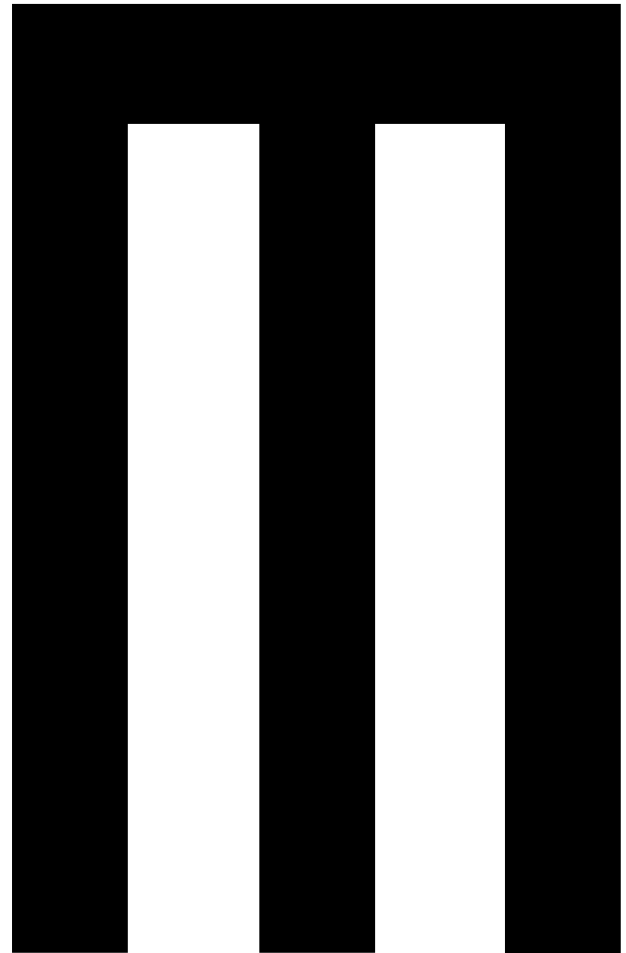
LES TENDANCES NOTABLES DU MARCHÉ DE LA MODE

Enjeux éthiques et écologiques : Les défis éthiques et écologiques demeurent au cœur des préoccupations du secteur de la mode. Les marques sont poussées à adopter des pratiques de commerce équitable, à garantir des conditions de travail décentes et à réduire leur impact environnemental. Des initiatives comme l'European Fashion Alliance jouent un rôle crucial pour promouvoir des normes élevées de durabilité et de responsabilité sociale. Les consommateurs, de plus en plus conscients et exigeants, encouragent ces efforts en privilégiant les marques engagées dans des démarches éthiques et durables.

L'Intelligence Artificielle (IA) est en train de révolutionner la mode de manière significative.

L'Intelligence Artificielle continue de transformer le secteur de la mode, en optimisant les processus de conception, de production, de marketing et de personnalisation des produits. Les algorithmes d'apprentissage automatique permettent désormais d'analyser de vastes quantités de données sur les tendances et les préférences des consommateurs, aidant ainsi les marques à prendre des décisions plus éclairées et à anticiper les demandes du marché. De plus, l'IA révolutionne la création de mode en facilitant le développement de designs innovants. En analysant les données de tendances passées et actuelles, les outils basés sur l'IA aident les créateurs à concevoir des collections qui captent l'essence des préférences et des comportements des consommateurs contemporains.

Digitalisation des magasins physiques : Depuis la crise sanitaire de 2020, le commerce électronique a pris une importance accrue. Aujourd'hui, les magasins physiques se réinventent pour offrir des expériences «phygitalles» (physiques et digitales) en intégrant des technologies comme les bornes interactives et les miroirs intelligents. Ces innovations permettent aux consommateurs de vivre une expérience d'achat enrichie et connectée. Les magasins physiques deviennent des lieux d'expérimentation et de connexion émotionnelle avec les clients, renforçant la fidélité et l'engagement.



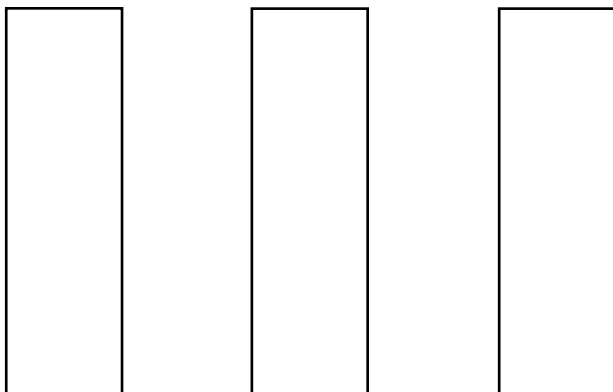
LES GRANDES RÉVOLUTIONS ET LES NOUVELLES MÉTHODES DE CRÉATION ET DE PRODUCTION DANS L'INDUSTRIE DE LA MODE

1. PRODUCTION ET SOURCING

2. TRACABILITÉ ET ÉCO-CIRCULARITÉ

3. RÉVOLUTION INTELLIGENCE ARTIFICIELLE

4. NOUVEAUX LUXES ÉVOLUTIFS





MOD'SPE, L'ÉCOLE DES TALENTS DE LA MODE, DU STYLISME ET DE LA CRÉATION

Depuis 1993, MOD'SPE est l'école des métiers de la mode, du stylisme et de la création.

Créée à l'initiative de la Fédération Française du Prêt à Porter Féminin, MOD'SPE s'est toujours appliquée à cibler son expertise sur les différentes facettes que revêt la mode d'hier, d'aujourd'hui et de demain : du choix des matières, plus écologiques, en passant par le management et le développement de marques à l'importance du virtuel et des nouvelles technologies autour de la mode.

À travers des parcours sur-mesure, MOD'SPE forme les futurs leaders de l'univers de la mode en phase avec les attentes des professionnels.

En mettant l'innovation, l'éco-engagement et le développement des univers digitaux au cœur de ses enseignements, **MOD'SPE renforce son statut d'école des métiers de la mode.** Upcycling, récupération, stocks dormants, location, AI et NFT... les défis écologiques et virtuels trouvent leurs nouveaux process dans les enseignements professionnalisants de MOD'SPE.

Membre de IONIS Education Group, MOD'SPE a trouvé sa place au cœur de la mode et auprès d'étudiants passionnés, à Paris et Lille.

MOD'SPE : + DE 30 ANS DE MODE

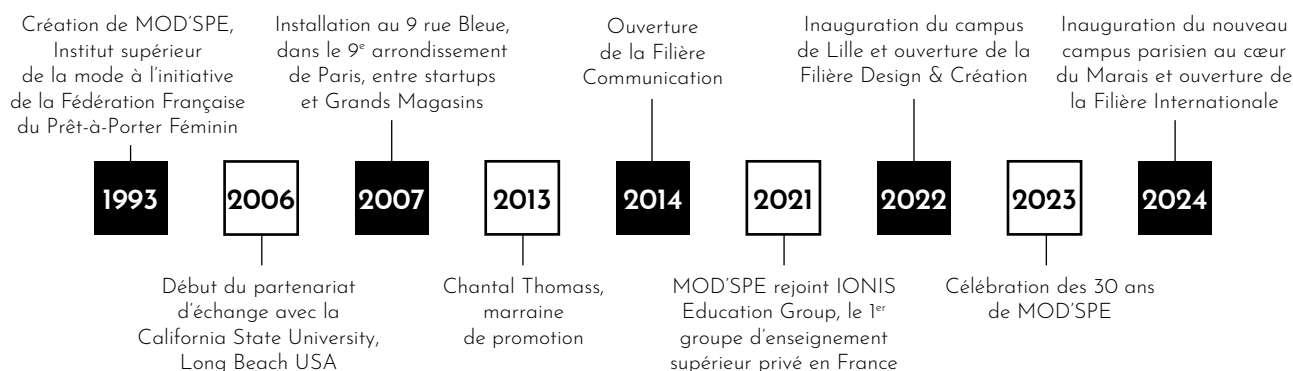
Depuis toujours, MOD'SPE peut compter sur le réseau et l'engagement de la Fédération Française du Prêt à Porter Féminin pour porter la mode et ses grandes (r)évolutions. Yann Rivoallan, président de cette Fédération, partenaire des entrepreneurs de la mode française et ancien intervenant, accompagne MOD'SPE dans sa vision, ses actions et le devenir de la mode. Aux côtés des entrepreneurs, la Fédération oriente les entreprises vers de nouveaux marchés, travaille leur stratégie de croissance et anticipe les nouveaux enjeux auxquels elles sont confrontées.



« Les étudiants de MOD'SPE sont l'avenir de la mode. Ce sont eux qui vont non seulement consommer la mode du futur, mais aussi la créer. De la mode responsable à l'ultra fast fashion, mon rôle est de les projeter et de les sensibiliser pour créer une mode qui leur ressemble. »

Yann Rivoallan, Président de la Fédération Française du Prêt à Porter Féminin

LES DATES CLÉS MOD'SPE



DES EXPERTS QUI PARTAGENT UNE MÊME PASSION

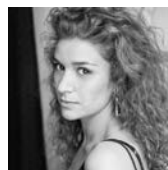
OLIVIER DAVY



Ancien styliste pour Thierry Mugler de 1998 à 2006, Olivier Davy intervient chez MOD'SPE depuis plus de 10 ans. Il initie les étudiants aux codes du dessin de mode et leur apprend à développer et présenter

des projets marketing. Olivier Davy forme également les étudiants aux logiciels de la suite Adobe tels qu'Indesign, Photoshop et Illustrator. En tant que référent de la Filière Création, il accompagne l'évolution des étudiants tout au long de leur formation chez MOD'SPE et notamment sur le grand projet du défilé de fin d'année.

FANÉLIE PATRAS



Fanélie Patras est une styliste qui partage son expertise à nos étudiants dans les domaines des bureaux de presse, du stylisme photo et du networking mode.

Grâce à sa passion pour la mode et son expérience dans l'industrie, elle aide les étudiants à développer leurs talents et leur permet d'explorer les différents aspects du secteur.



**MOD'SPE
& SON RÉSEAU
RÉFÉRENCE
DANS LE MILIEU
DE LA MODE
ET DU DESIGN**

LE RÉSEAU DES ALUMNI MOD'SPE

L'école a accueilli des milliers d'étudiants à travers les années. Toutes ces personnes forment aujourd'hui le réseau des alumni : une réunion de professionnels et d'experts passionnés du secteur qui occupent aujourd'hui des postes majeurs dans les Maisons et ateliers de mode. Ce sont les talents qui dessinent les nouvelles collections, les nouvelles tendances et façonnent le secteur. MOD'SPE met un point d'honneur à garder contact avec les étudiants qui bâtissent l'histoire de l'école.



Maria Margarita Santiago
Développement composants
Hermès
MOD'SPE Promo 2022



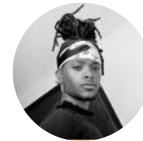
Barbara Lozet Leman
Directrice de collection
Courrèges
MOD'SPE Promo 2000



Eva Del Signore
Coordinatrice recherche & développement
Lanvin
MOD'SPE Promo 2016



Marion Bodineau
Sales Manager
Veja
MOD'SPE Promo 2014



Meddy Glaude
Collections Coordinator
Marine Serre
MOD'SPE Promo 2020

Et bien d'autres :

• **Nolwenn Fizelier**, Merchandiser Soft Accessories & Sunglasses - Saint Laurent • **Valesska Jazmin Guarachi Bautista**, acheteuse Business Unit prêt-à-porter - Desrues SAS (Groupe Chanel) • **Madeleine Lacheray**, Cheffe de produit RTW - Balenciaga • **Alix Hubert**, Buyer - Printemps • **Clémentine Enault**, Cheffe de produit junior Cuir & Denim prêt-à-porter Homme - Louis Vuitton • **Sarah Kanapa**, Communication Director - NYX Professional MakeUp France - L'Oréal • **Caroline Wauquier**, Modéliste - Sergent major - Natalys • **Mélanie Ducrocq**, Fondatrice de la Maison Bloom Mood - Édition de tissus responsables et inspirants • **Suzanne Lecourtois**, Chargée de Production Accessoires et Pièces Iconiques - Rabanne

Les partenaires MOD'SPE

MOD'SPE s'engage au quotidien dans l'éco-responsabilité afin de former les étudiants aux nouveaux défis du secteur de la mode. L'école collabore avec des acteurs de la mode éco-responsable qui ont un enjeu écologique et éthique dans le secteur de la mode.

FASHION
GREEN HUB

Fashion Green Hub est une association d'entreprises mode et textile engagées pour une transition durable rapide.



WOOLMARK

MOD'SPE est partenaire de **Woolmark** dans le cadre du concours destiné à mettre en lumière les jeunes créateurs organisé chaque année.

NellyRodi™

NellyRodi, spécialiste de la prospective, est un cabinet de conseil dans le secteur des industries créatives.

ifth

Centre technologique français de la filière textile-habillement, **l'IFTH** accompagne les entreprises dans leurs projets d'innovation technique, technologique & environnementale.

Accès logiciels et plateformes inclus dans la formation :

Style3D

Style3D est un logiciel dernière génération utilisé dans la modélisation 3D des vêtements et accessoires.

PANDO
sense for fashion

PANDO accompagne avec son œil d'expert les entreprises du secteur de la mode dans leur développement RSE.

WGSN

WGSN, leader dans la prévision des tendances de consommation, aide les entreprises à maximiser leurs ventes avec des designs durables.

LES RENCONTRES DE LA MODE

MOD'SPE organise chaque année Les Rencontres de la Mode, des cycles de conférences de passionnés pour des passionnés. Cet événement est l'occasion pour nos étudiants de découvrir l'histoire de marques emblématiques du secteur mais aussi d'échanger avec des experts sur des sujets porteurs. Innovations, mode durable, futurs défis de l'industrie ou même Web3. Les Rencontres de la Mode ont été mises en place pour offrir aux étudiants une bouffée d'air frais sur le secteur, et la possibilité d'envisager au mieux la direction qu'ils souhaitent suivre dans leur carrière.

Meddy Glaude - Collections Coordinator
(MOD'SPE Promo 2020) Marine Serre

Scannez pour découvrir les vidéos de toutes les éditions des Rencontres de la Mode et les interviews des experts :



DÉCOUVREZ LES PERSONNALITÉS INSPIRANTES QUI IMAGINENT LA MODE DE DEMAIN

MODE DURABLE



Arnaud Barboteau
Fondateur

O.T.A



Marie Falguera
Co-fondatrice

Nona Source (LYMH)



Céline Mouchel
Directrice générale

Parfums Divine



Thomas Huriez
Président

1083



Virgnie Ducatillon
Fondatrice

Adapta

INNOVATION TEXTILE ET NUMÉRIQUE



Sébastien Voillemin
Responsable
bureau de style

CTC



Hélène
Sarfati Leduc
Fondatrice associée

Le French Bureau



Léo Dentant
CEO

Deleo



Justine Vilgrain
Co-fondatrice

BRAW HAUS



Armine Ohanyan
Directrice artistique

Armine
Ohanyan Paris

MARQUES EMBLÉMATIQUES



Frédéric Arnaud
Directeur de la production

AMI Paris



Daphné Vuillet
Digital Project Manager

Louis Vuitton



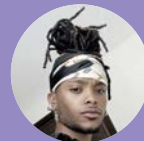
Marion Bodineau
(MOD'SPE, promo 2014)
Sales manager

Veja



Bérénice
De Chitray - Evain
Directrice adjointe
de collection

Le Slip Français



Meddy Glaude
Collections Coordinator
(MOD'SPE Promo 2020)

Marine Serre

EXPERTS DU SECTEUR



Sterenn Lerede
Chargée des projets
Développement Durable
et Innovation Textile

La Fédération de la
Maille, de la Lingerie
& du Balnéaire



Yann Rivoallan
Président

Fédération Française
du Prêt-à-Porter
Féminin



Damien Pommeret
Regional Manager

The Woolmark
Company



Glynnis Makoundou
Avocate

Le Droit à la Mode



Valérie Brunet
Sales Director

Style3D



LES FASHION TECH À MOD'SPE

En équipe, vous concevez un cahier de tendances qui aura pour objectif d'anticiper la mode future. Ce projet réunit à la fois vos compétences stylistiques mais aussi vos compétences en communication et marketing. Vous êtes en immersion dans le métier de chef de produit. Vous découvrez toutes les étapes de la conception du cahier des tendances, outil indispensable, à destination des bureaux de style. Vous mettez en place ce projet dans le but de répondre à la problématique d'un commanditaire réel, dans le cadre d'une compétition créative.

LES GRANDS PROJETS MOD'SPE

À chaque étape de son cursus, l'étudiant MOD'SPE doit comprendre et appréhender toutes les nouvelles tendances et évolutions du secteur. Les grands projets enseignés à MOD'SPE font partie intégrante des parcours de formation. Il s'agit d'une étape importante pour l'étudiant qui mène une réflexion et un travail de fond sur des sujets liés à la mode, au design ou au virtual fashion. Ces exercices de mise en pratique permettent aux étudiants de développer des compétences multiples opérationnelles, managériales ou encore liées à l'évolution des tendances de consommation et d'utilisation de la mode.



LE FASHION LAB : MIXER L'UNIVERS D'UNE MARQUE AVEC UN NOUVEAU DOMAINE DE CONSOMMATION

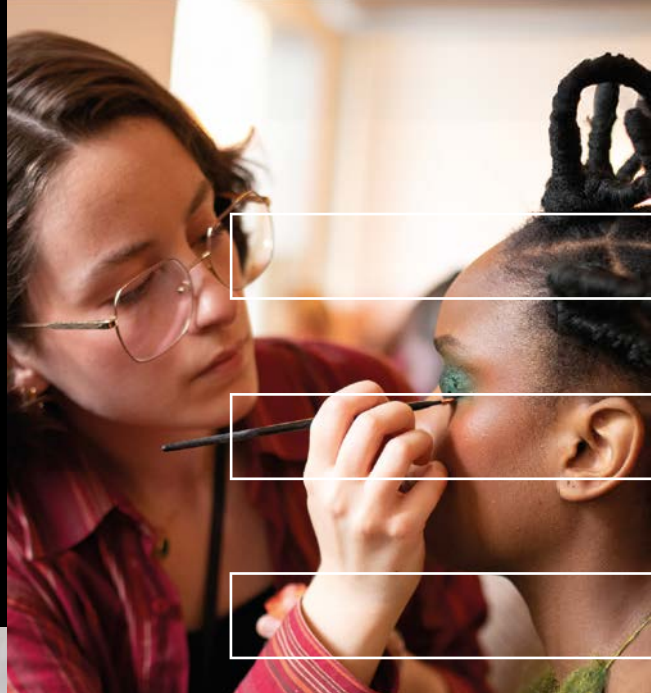
Outre l'apprentissage du travail en groupe, le projet Fashion Lab combine le marketing, la communication et la Création avec pour objectif de donner une vision globale d'un projet créatif et comprendre l'articulation entre l'identité et la stratégie de la marque.





LE DÉFILÉ UN PROJET EMBLÉMATIQUE

En orchestrant un défilé, les étudiants ne se contentent pas de présenter des vêtements ; ils mettent en scène une expérience immersive qui touche à tous les aspects de l'industrie de la mode. Ce projet emblématique permet ainsi de développer une vision holistique du secteur, de maîtriser la coordination d'équipes multidisciplinaires et de comprendre les dynamiques complexes qui animent les événements de mode contemporains.



Découvrez
les défilés MOD'SPE



« Je trouve que l'imagination que les étudiants ont à MOD'SPE est incroyable. Je ne m'attendais pas à ce niveau là. Cela me conforte dans le choix que j'ai fait de poursuivre mes études dans la mode. Je suis plus motivée que jamais. Je compte bien réussir et donner le meilleur de moi-même pour faire comme eux dans quelques années, à mon tour. »

Oriane, Étudiante en 1^{re} année de Bachelor Fashion Business & Création, Ambassadrice MOD'SPE

LES PARCOURS

CYCLE BACHELOR

En 3 ans (Admission parallèle possible)*

Après une 1^{re} année immersive, les étudiants peuvent s'orienter vers différents Bachelors spécialisés dans 4 grandes filières de la mode. Le choix de la spécialisation en première année peut tout à fait être différent du choix du Bachelor en deuxième année.

Bac à Bac+3

Niveau
6

Année 1

FONDAMENTAUX DE LA MODE

**BACHELOR FASHION BUSINESS
& CRÉATION**

Une spécialisation au choix :

- Stylisme & Modélisme
- Marketing & Communication

Année 2 / 3**

SPÉCIALISATION & CONSOLIDATION

BACHELOR FASHION MARKETING

BACHELOR FASHION CRÉATION

**BACHELOR FASHION
COMMUNICATION**

NEW

BACHELOR WORLDWIDE FASHION (*Dispensé sur le campus de Paris*)



Pratique des langues étrangères : cours dispensés 100% en Anglais

- Initiation à l'Italien et au Chinois mandarin en optionnel
- Expression orale et savoir-être



Maîtrise des outils et des incontournables des processus marketing

- Marketing international et économie de la mode
- Stratégie de développement à l'international



Approches cross culturelles mode

- Initiation à l'Italien et au Chinois mandarin en optionnel
- Expression orale et savoir-être



Vie et voyages étudiants à l'étranger :

- Visite des capitales européennes de la mode
- Voyage d'étude USA / Asie
- Séjours semestriels avec nos universités partenaires

*À tous les étudiants qui souhaitent intégrer MOD'SPE à la suite d'un niveau BAC+2 (120 crédits) issu d'une autre filière.

** Formation en alternance

MOD'SPE

Niveau
7

CYCLE MBA*

En 2 ans (Formation en alternance)

Les deux années de MBA permettent aux étudiants de devenir experts dans leur domaine d'apprentissage. Nos MBA sont dispensés en alternance afin de former les étudiants aux défis du secteur.

Bac+4 /+5

Année 4 / 5

MBA FASHION & BRAND
MANAGEMENT

MBA DIRECTION ARTISTIQUE
& VIRTUAL FASHION

MBA COMMUNICATION
& DIGITAL FASHION

NEW

MBA INTERNATIONAL FASHION BUSINESS (Dispensé sur le campus de Paris)

Les métiers de la mode

FASHION BUSINESS

Brand Strategist
Fashion Buyer
Product Manager
Brand Manager

FASHION CREATION

Fashion Designer
Stylist
Art Director
Trend Forecaster

FASHION COMM'

PR Manager
Social Media Manager
Event Manager
Image Consultant

Découvrez plus de métiers à la page 33.

*Double validation : titres académiques Bachelor & MBA de l'école MOD'SPE et titres professionnels de niveau 6 et 7.

Retrouvez l'ensemble du programme sur modspeparis.com

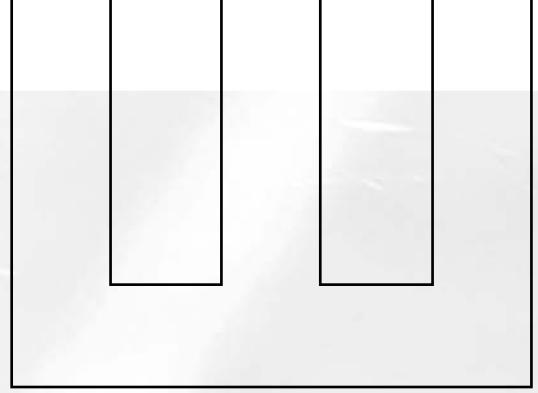


PARCOURS FASHION



Imaginer, dessiner, créer les modèles physiques ou virtuels qui composeront les collections de demain.

Le monde de la mode et du luxe est un monde de créatifs et techniciens qui imaginent et bâtissent l'avenir du secteur habillement. Du concept à la réalisation, ces métiers ont une importance capitale dans le développement des marques de vêtements mais aussi dans les tendances. À l'écoute des consommateurs et soucieux de son impact environnemental, l'univers de la mode s'adresse à des étudiants désireux d'apporter leur style et leur vision artistique à des Maisons ou de créer leur propre collection.



DESIGN & CRÉATION



Les compétences clés à acquérir :

- **Décrypter et anticiper les tendances** pour de nouveaux acteurs de la mode : Classique, Lingerie, Sportswear, Workwear, Streetwear, Accessoires...
- **Exprimer une vision artistique** claire au travers des collections de mode inclusives et éco-responsables
- **Mettre en œuvre des projets créatifs** et techniques au sein d'une équipe pluridisciplinaire
- **Donner du sens et une identité forte aux créations** : éco-responsabilité, inclusivité...
- **Savoir organiser et créer des projets** : shooting photo, castings et défilés physiques ou virtuels



BACHELOR FASHION CRÉATION*

À la suite d'une 1^{re} année immersive, les étudiants s'orientent vers le Bachelor de leur choix. Ce Bachelor vous plonge au cœur de la mode : de la recherche des idées, au développement créatif, jusqu'à la fabrication, vous découvrez toutes les étapes produit.

Ce parcours est idéal pour des profils sensibles au design de mode qu'il soit classique ou streetwear, soucieux de l'environnement et de la technicité de la collection.



LES GRANDS PROJETS DU BACHELOR

Année 1 : Fashion Lab

Création d'une mini collection mixant les codes d'une marque émergente et d'un univers artistique ou de consommation.

Année 2 : Créa Lab

Ateliers shooting photos, création de look books et mise en place de catalogues physiques et virtuels.

Année 3 : Pro Lab

Élaboration d'une collection capsule pour une marque existante dans le cadre d'un défilé.

MÉTIERS

Assistant styliste

Designer virtuel

Assistant modéliste
flou ou tailleur

Styliste photo

Découvrez tous les métiers de la mode, de la création et du design sur modspeparis.com

*Double validation : titre académique Bachelor Fashion Création de l'école MOD'SPE et titre professionnel de niveau 6.

PARCOURS FASHION DESIGN & CRÉATION

180 CRÉDITS



1^{RE} ANNÉE - FONDAMENTAUX DE LA MODE

ART & CULTURE DE LA MODE

Introduction à la mode écoresponsable / Fashion design
Tendances et pop culture / Histoire des arts et de la mode / Conférences et visites pédagogiques

CREATIVE TOOLS

Atelier de création graphique : Photoshop / InDesign / Illustrator

FASHION DESIGN ET STYLISME

Silhouette habillée / Silhouette statique et en mouvement
Moodboards / Développement des codes de styles

MARKETING DE LA MODE

Fondamentaux du commerce et du marketing / Techniques de vente / Introduction au marketing digital / Panorama secteur et acteur de la mode

FASHION COMMUNICATION

Brand Identity & storytelling / Atelier d'écriture créative / Culture presse & média

SPÉCIALISATION - STYLISME & MODÉLISME

FASHION FABRICS

Atelier création textile / Introduction textile et matière / Artisanat d'art

FASHION DESIGN & STYLISME

Illustration anatomique : Initiation Infographie 3D / Fashion Style

PRODUCTION CRÉATION

Fondamentaux de la couture et de l'assemblage / Prototypage maquette

2^E ANNÉE - SPÉCIALISATION

CULTURE DE LA MODE

Mode et tendances / Marques émergentes / Menswear Womenswear
Sportswear et city / Environnement artistique / 3D et effets spéciaux
Pop culture : Histoire des civilisations Sociostyles

FASHION DESIGN ET STYLISME

Silhouette habillée / Silhouette statique et en mouvement
Moodboards / Développement des codes de styles

PRODUCTION, CRÉATION ET MODÉLISME

Modélisme / Coupe à plat Patronage / Moulage / Prototypage
Constitution de toiles / Maille Chaîne et trames

VIRTUAL FASHION

Ateliers renforcés 2D et 3D : Photoshop Illustrator InDesign / Montage vidéo Style 3D / Marvellous Designer Prototypage 3D
Patronage 3D Vestibilité / Effets matières

3^E ANNÉE - CONSOLIDATION

FORMATION EN ALTERNANCE

CULTURE DE LA MODE

Mode et tendances / Marques Mode et anticipations / Mode et innovations
Lifestyle / Denim Casual / Streetwear Enfants / Lingerie / Accessoires
Histoire de l'art : Art et marques de mode / Avatars / Mode et société
RSE et mode durable

FASHION DESIGN ET STYLISME

Plan de collections / Style et cohérence Innovation et style
Expression personnelle créativité et attentes des marques

PRODUCTION, CRÉATION ET MODÉLISME

Construction de vêtements et collections / Réalisation de pièces vestiaires / Fully Fashioned
Innovation textile

VIRTUAL FASHION

Expertise 2D et 3D : Suite Adobe Innovation et création 3D / Clo 3D
Marvellous Designer / Modélisation vêtements et accessoires

DYNAMIQUE INTERNATIONALE

English fashion design / Oral Skills Intercultural Management / LV 2 italien

GRAND PROJET : PRO LAB

Projet défilé / Développement de collection capsule pour une marque existante

INTÉGRATION PROFESSIONNELLE : DE LA 1^{RE} À LA 3^E ANNÉE

Stage de 2 à 6 mois en entreprise ou Alternance dès la 3^e année
(1 jour à l'école et 4 jours en entreprise)

Retrouvez l'ensemble du programme sur modseparis.com

MBA DIRECTION ARTISTIQUE & VIRTUAL FASHION*

Le directeur artistique accompagne et conseille l'entreprise ou la marque dans son projet de développement, traduit sa stratégie de communication en éléments visuels, en lui donnant du sens. Il participe activement à la création de l'identité visuelle d'une marque, alliant vision créative et gestion stratégique. Ce MBA est construit pour permettre aux étudiants de comprendre les composantes du métier, du management d'équipe à la création textile en passant par la supervision de collection et l'anticipation des tendances.



FOCUS

SUR LES PROJETS CRÉATIFS

MOD'SPE organise chaque année la présentation des travaux des étudiants en spécialisation Direction Artistique, au sein de la Filière Création qui est intégralement mobilisée de la première jusqu'à la dernière année. Coachés par des intervenants spécialisés dans le développement et la mise en place de projets événementiels, les étudiants proposent et organisent la mise en lumière de leurs créations. Ainsi, shooting photo, défilé physique et / ou virtuel, installation, making of, casting, essayages, scénographie, éclairage, capture de l'événement sont envisagés et imaginés par chaque futur styliste dans le cadre de la présentation de leur propre collection.

« Cette collaboration avec les étudiants MOD'SPE est très profitable car elle permet de faire se rencontrer deux mondes : école et marques émergentes afin d'unir leurs compétences sur un projet réel. Et pourquoi pas créer des binômes étudiants - designers pour développer la marque dans un projet à plus long terme ? À suivre. »

Jean-Luc François, Ateliers JLF.

MÉTIERS

Grâce aux techniques acquises en Management, les étudiants peuvent se lancer sereinement dans l'ouverture d'une structure et créer leur propre marque. Certains choisiront d'autres voies professionnelles où les opportunités sont tout aussi riches :

Directeur
artistique

Responsable
de création

Directeur
de collection

Styliste 3D

Styliste
tendances

Découvrez tous les métiers de la mode, de la création et du design sur modspeparis.com

* Double validation : titre académique MBA Direction Artistique & Virtual Fashion de l'école MOD'SPE et titre professionnel RNCP de niveau 7.

PARCOURS FASHION DESIGN & CRÉATION

FORMATION EN ALTERNANCE - 120 CRÉDITS



4^E ANNÉE

CREATIVE MANAGEMENT

Techniques de créativité / Project management / Gestion de contrat
Recherches partenaires / Nouveaux marchés / Nouvelles tendances
Community Management / Business english and oral skills

INTERNATIONAL PRODUCTION

Lectra / Gradation / Spécialisation
Modélisme Flou / Tailleur / Innovation
Maillet et nouveaux matériaux RSE et virtuelle

START-UPING & FREELANCING

Création d'entreprise, start-up et freelance / Culture juridique et statuts / Droit de la communication

FASHION CULTURE & SUBCULTURE

Casual / Denim / City / Cocktail
Petits soirs et grands soirs
Cérémonie / Event / Subculture et courants culturels (Punk, Grunge, Drag, Emo, Futurism, Geek, Hip-Hop, LGBT, Survivalistes, Skater, etc.)

DIRECTION ARTISTIQUE ET FASHION DESIGN

Concepts artistiques / Traduction de valeurs de marques
Élaboration de codes / Harmonisation de gammes de produits / Définition d'identité visuelle / Intentions de style / Création de modèles / Création de books virtuels

FASHION DEVELOPMENT

Personal collection positioning
Coordination de collection / Plan de collection / Innovation et Artisanat d'art / Textile et matériaux souples
Mode éco-responsable

CRÉA LAB

Séminaire immersif de création avec commanditaires du monde de la mode
Mise en place d'atelier auprès de marque émergentes / Recherche de partenariat, développement de projet selon les marques recrutées
Création de collection capsules : conception de vêtements, accessoires, événement, visibilité / Atelier création
Conception / Conférences
Management de projet / Event

5^E ANNÉE

CREATIVE MANAGEMENT

Mode et anticipations / Mode et innovations / Lifestyle / Denim
Casual / Streetwear / Enfants
Lingerie / Accessoires / Histoire de l'art : Art et marques de mode
Avatars / Mode et société
RSE et mode durable

PRODUCTION CRÉATION ET MODÉLISME

Construction de vêtements et collections / Réalisation de pièces vestiaires / Fully fashioned / Coupé cousu / Innovation textile

FASHION CULTURE & SUBCULTURE

Lifestyle / Urbanwear / Techwear
Training / Sport actif Sponsoring
Sport extrême / Workwear et vêtement de travail
Army / Cosplay / Subculture et courants culturels (Pop Culture, Queer, Skinhead, Black Power, Dark Culture, Gothic, Veganisme, Youth etc.)

SOFT SKILLS

Art oratoire / Management et Leadership / Techniques rédactionnelles

DYNAMIQUE INTERNATIONALE

English fashion design / Oral Skills
Intercultural Management LV 2 italien

CRÉA LAB

Projet annuel créatif et technique individuel / Dossier de style et plan de collection de marque / Défilé / Fin d'étude / Présentation de collection personnelle devant Jury professionnel
Montage de défilés / Casting
Shooting / Constitution d'un book de vente / Défilé / Carton d'invitation
Dossier de presse Story Telling
Ordre de passage / Argumentation
Présentation de collections virtuelles
Mode éco-responsable appliquée

INTÉGRATION PROFESSIONNELLE

- Rythme d'alternance : 1 jour à l'école, 4 jours en entreprise
- Personal Branding & suivi professionnel virtuel
- Conférences professionnelles et visites d'espaces
- Visites d'usines et ateliers (tisseurs, plisseurs, maroquinerie, etc.)

Retrouvez l'ensemble du programme sur modseparis.com



PARCOURS



Créer, accompagner et promouvoir une marque, une Maison ou un créateur de mode

Pour exister, la mode a besoin de plaire et de s'intégrer dans un imaginaire créé par le styliste ou le directeur artistique. Communiquer requiert des qualités d'image, de représentation de la marque mais aussi d'interactions fortes avec une communauté virtuelle qui a besoin de tout savoir de la marque, de son histoire à la conception des vêtements, avant l'achat. Le communicant doit donner du sens à la mode et à ses vêtements.



FASHION BUSINESS & COMMUNICATION

Les compétences clés à acquérir :

- **Développer de nouveaux produits et services** pour les marques
- **Travailler avec et pour des équipes de stylistes**, d'acheteurs ou encore de responsables de production
- **Réaliser des campagnes de communication concrètes**, réelles et impactantes répondant aux attentes d'une cible identifiée
- **Créer un lien fort avec une communauté d'abonnés**
- **Réaliser un shooting photo**, via la rédaction d'un édito de mode ou l'élaboration d'un portfolio en ligne.

BACHELOR FASHION COMMUNICATION*

Les nouveaux modes de communication par l'événementiel immersif ou encore le marketing d'influence sont au cœur des stratégies des marques de prêt-à-porter.

La place des réseaux sociaux (Instagram, Tik Tok) dans le quotidien de leur communauté oblige les entreprises à faire évoluer leur prise de parole, leur discours et les produits qu'elles proposent. Les métiers de la communication exigent des compétences nouvelles et l'adaptabilité que le secteur de la mode requiert.



LES GRANDS PROJETS DU BACHELOR

Année 1 : Fashion Lab

Création d'une mini collection mixant les codes d'une marque émergente et d'un univers artistique ou de consommation.

Année 2 : Fashion Show

Développement d'une collection de produits à l'échelle d'une production industrielle alliant style et praticité.

Année 3 : Pop-up

Élaboration d'une collection capsule pour une marque existante dans le cadre d'un événement éphémère.

MÉTIERS

Chef de projet événementiel dans la mode

Community Manager

Chargé de communication

Attaché de presse

Responsable d'agence de communication de mode

Découvrez tous les métiers de la mode, de la création et du design sur [modspeparis.com](https://www.modspeparis.com)

* Double validation : titre académique Bachelor Fashion Communication de l'école MOD'SPE et titre professionnel de niveau 6.

PARCOURS FASHION BUSINESS

180 CRÉDITS



1^{RE} ANNÉE - FONDAMENTAUX DE LA MODE

ART & CULTURE DE LA MODE

Introduction à la mode éco-responsable / Fashion design
Tendances et pop culture / Histoire des arts et de la mode / Conférences et visites pédagogiques

MARKETING DE LA MODE

Fondamentaux du commerce et du marketing / Techniques de vente / Introduction au marketing digital / Panorama secteur et acteur de la mode

CREATIVE TOOLS

Atelier de création graphique :
Photoshop / InDesign / Illustrator

FASHION COMMUNICATION

Brand Identity & storytelling / Atelier d'écriture créative / Culture presse & média

SPÉCIALISATION - MARKETNG & COMMUNICATION

FASHION EVENT

Panorama événements & tendances
Fondamentaux du merchandising
Gestion de projet événementiel (Concept et cahier des charges)

FASHION INFLUENCE

Culture Web & Social Media / Veille communicationnelle / Bureau de presse

FASHION CREATIVITY

Introduction à la photographie
Merchandising 3D / Scénographie
SketchUp

PRODUCTION

Introduction aux achats & sourcing
Introduction à la fiche technique
Introduction Textile et matière

MARKETING

Indicateurs clés de performance
Enquête terrain et persona

2^E ANNÉE - SPÉCIALISATION

CULTURE & SOCIOLOGIE DE LA MODE

Éco-design / Artisanat de la mode
Histoire de la mode

ART ET CULTURE

Creative Advertising / Histoire du design / Conférences et visites pédagogiques

CREATIVE TOOLS

Atelier de création graphique :
Photoshop / InDesign / Illustrator
Montage & Tournage / Pack office

FASHION INFLUENCE

Community Management / Marketing d'influence / Co-marketing

FASHION EVENT

Plan de communication événementielle
Gestion shooting / Stylisme photo
Gestion de projet événementiel
Organisation et budgétisation
Fashion shows et défilés

FASHION COM CROSS MEDIA

Culture photo / Atelier d'écriture créative / Concepts publicitaires

ORALITÉ ET EXPRESSION SAVOIR-ÊTRE

Prise de parole en public / Intercultural Management / Business English

3^E ANNÉE - CONSOLIDATION

FORMATION EN ALTERNANCE

ART, CULTURE & SOCIOLOGIE DE LA MODE

RSE / Fashion Sociostyles / Histoire du design / New tech in Fashion
Creative Advertising / Histoire des arts
Conférences et visites pédagogiques

CREATIVE TOOLS

Atelier de création graphique :
Photoshop / InDesign / Illustrator
Vidéo : Habillage & FX / Pack Office

ORALITÉ ET EXPRESSION SAVOIR-ÊTRE

Prise de parole en public
Management et leadership
Business English

FASHION INFLUENCE

Networking / Relations publiques
Mécénat et Sponsoring

FASHION EVENT

Digital event / Gestion de projet événementiel
Logistique et sécurité
Salons pro et grand public / Culture juridique / Événementiel

FASHION COM CROSS MEDIA

Plan de communication cross-media
Atelier d'écriture créative
Communication interne

INTÉGRATION PROFESSIONNELLE : DE LA 1^{RE} À LA 3^E ANNÉE

Stage de 2 à 6 mois en entreprise ou Alternance dès la 3^e année
(1 jour à l'école et 4 jours en entreprise)

Retrouvez l'ensemble du programme sur modsparis.com

BACHELOR FASHION MARKETING*

Aujourd'hui, les marques du luxe comme les grandes enseignes du prêt-à-porter recherchent activement des profils complets maîtrisant le produit de son développement à sa commercialisation et disposant d'une excellente culture mode. Le Bachelor Fashion Marketing & Retail a pour objectif de former des responsables opérationnels spécialistes du produit mode, pour le textile et l'habillement en passant par l'accessoire et la maroquinerie.

Ces spécialistes travaillent au cœur du montage de la collection, en lien avec les stylistes, le bureau d'études, les acheteurs et la force de vente et en collaboration étroite avec les fournisseurs et fabricants. Ils doivent donc disposer d'excellentes aptitudes au travail en équipe et à la coordination des missions. Ils sont polyvalents et experts du produit.



LES GRANDS PROJETS DU BACHELOR

Année 1 : Fashion Lab

Création d'une mini collection mixant les codes d'une marque émergente et d'un univers artistique ou de consommation.

Année 2 : Fashion Factory

Développement d'une collection de produits à l'échelle d'une production industrielle alliant style et praticité.

Année 3 : Global Sourcing & Product Development

Présentation des étapes du développement d'une collection jusqu'à sa commercialisation.

MÉTIERS

Chef de produit

Acheteur

Responsable de marché

Personnal Shopper

Visual Merchandiser

Responsable Live Shopping

Découvrez tous les métiers de la mode, de la création et du design sur modspeparis.com

* Double validation : titre académique Bachelor Fashion Marketing de l'école MOD'SPE et titre professionnel de niveau 6.

PARCOURS FASHION BUSINESS

180 CRÉDITS



1^{RE} ANNÉE - FONDAMENTAUX DE LA MODE

ART & CULTURE DE LA MODE

Introduction à la mode écoresponsable / Fashion design
Tendances et pop culture / Histoire des arts et de la mode / Conférences et visites pédagogiques

MARKETING DE LA MODE

Fondamentaux du commerce et du marketing / Techniques de vente / Introduction au marketing digital / Panorama secteur et acteur de la mode

CREATIVE TOOLS

Atelier de création graphique : Photoshop / InDesign / Illustrator

FASHION COMMUNICATION

Brand Identity & storytelling / Atelier d'écriture créative / Culture presse & média

SPÉCIALISATION - MARKETNG & COMMUNICATION

FASHION EVENT

Panorama événements & tendances
Fondamentaux du merchandising
Gestion de projet événementiel (Concept et cahier des charges)

FASHION INFLUENCE

Culture Web & Social Media / Veille communicationnelle / Bureau de presse

PRODUCTION

Introduction aux achats & sourcing
Introduction à la fiche technique
Introduction Textile et matière

FASHION CREATIVITY

Introduction à la photographie
Merchandising 3D / Scénographie
SketchUp

MARKETING

Indicateurs clés de performance
Enquête terrain et persona

2^E ANNÉE - DÉCOUVERTE 360

CULTURE DE LA MODE

Mode, tendances et marques émergentes / Menswear Womenswear
Sportswear et city Sociologie de la mode / Actualités de la mode
Mode écoresponsable / Grands mouvements artistiques

MERCHANDISING

E-merchandising / Bureau de presse
Plan matière et couleur

MARKETING DE LA MODE

Marketing de la mode / Comportement du consommateur mode / Expérience client / Outil CRM / E-Commerce
Marketing digital / Méthodologie persona / Outils de construction budgétaire

DÉCOUVERTE EXPERTISES MÉTIERS

Store Management et Merchandising

Event Management et influence

Collection et trend management

3^E ANNÉE - SPÉCIALISATION

FORMATION EN ALTERNANCE

ART, CULTURE ET MODE

Mode et innovations / Lifestyle
Denim Casual / Streetwear / Enfants
Lingerie / Accessoires / Histoire de l'art et marques de mode
Avatars / Mode et société / RSE et mode durable

FASHION BUSINESS TECHNOLOGIES

Ingénierie visuelle / Modélisation 3D
Lightroom / Business technologies : cybersécurité / Automated Manufacturing VR Technologies

MARKETING PRODUIT

Panorama stylisme modélisme
Technologies textile et matières
Qualité et fabrication
Droit commercial / Techniques quantitatives de gestion

COMMUNICATION ET NOUVEAUX MÉDIAS

Social Media Management
Atelier d'écriture créative / Gestion Fashion Editorial / Stratégie de communication

DYNAMIQUE INTERNATIONALE

Business and advertising english
Oral skills / Intercultural Management

INTÉGRATION PROFESSIONNELLE : DE LA 1^{RE} À LA 3^E ANNÉE

Stage en entreprise de 2 à 6 mois ou Alternance dès la 3^e année (1 jour à l'école et 4 jours en entreprise)

Retrouvez l'ensemble du programme sur modspeparis.com

MBA COMMUNICATION & DIGITAL FASHION*

Ce programme s'adresse aux étudiants qui souhaitent explorer des carrières passionnantes dans l'industrie de la mode où l'innovation est essentielle.

Avec l'essor du digital et l'importance croissante du E-Commerce, des rôles comme Directeur de la Communication ou Social Media Manager sont très recherchés. Ces professionnels jouent un rôle clé dans la construction de marques solides et la mise en place de stratégies efficaces.

Intégrer ces métiers offre l'opportunité de travailler dans un secteur en pleine transformation, où votre capacité à identifier les tendances et votre créativité seront valorisés.



FOCUS PROJET CONTENT CREATOR

En quatrième année, les étudiants se lancent dans le projet Content Creator, où ils endossent le rôle d'un comité de rédaction d'un magazine de mode en ligne. En équipes, ils choisissent une rubrique qui les inspire et prennent en charge la production de contenus multimédias variés—vidéos, podcasts, photos et articles. Leur mission ne s'arrête pas là : ils doivent également diffuser ces créations sur les réseaux sociaux pour maximiser la visibilité et renforcer la notoriété de leur magazine.

L'enjeu est de concevoir des contenus innovants et captivants qui engagent leur communauté et suscitent l'interaction. Ce projet permet aux étudiants de mettre à profit leur créativité, tout en développant leur capacité à capter les tendances et à établir une stratégie de communication performante.

MÉTIERS

Brand Manager

Responsable
événementiel

Growth Hacker

Content Manager

Social Media
& Influence
Manager

E-Commerce
Manager

Attaché de presse

Découvrez tous les métiers de la mode, de la création et du design sur modspeparis.com

* Double validation : titre académique MBA Communication & Digital Fashion de l'école MOD'SPE et titre professionnel RNCP de niveau 7.

PARCOURS FASHION BUSINESS

FORMATION EN ALTERNANCE - 120 CRÉDITS



4^E ANNÉE

FASHION CULTURE

Street Fashion & Trend setting
Fashion Tech : Mode connectée, retail omnicanal, Big Data
Sorties culturelles : visites d'expositions, conférences mode et publicité

CONTENT CREATION

Écriture créative
Production vidéo Photographie de mode
Création graphique
Prise de parole en public

COMMUNICATION 360°

Stratégie Social Media et marketing d'influence
Production de Podcasts et plan de communication associé
Écosystème des agences de publicité et analyse de campagnes des maisons de luxe
Media planning et profil annonceur des titres de presse
Mode Art - Lifestyle
Intercultural advertising

FASHION LAB

| Projet Content Creator

E-MARKETING

Marketing digital omnicanal des marques de prêt-à-porter
Growth hacking : SEO - SEA - SMA
Stratégies de fidélisation client
In-Store - Online
Comportement du E-consommateur mode

5^E ANNÉE

FASHION CULTURE

Actualité de la mode : analyse de défilés, événementiel, jeune création
Fashion Innovation : écosystème des startup, Intelligence Artificielle dans le luxe
Analyse prospective des tendances

CONTENT CREATION

Écriture créative
Motion design Photographie de mode
Retouche photo
Génération de contenus par IA
Modélisation 3D
Prise de parole en public

FASHION E-BUSINESS

Stratégies E-commerce pour les marques de mode
E-réputation & relation client
Droit du numérique et de la propriété intellectuelle

FASHION LAB

| Projet Digital Retail Incubator

FASHION MANAGEMENT

Communication corporate / Relations publiques / Événementiel interne
Management d'équipe / Process Communication Model
Gestion Agile des projets créatifs
Création d'une entreprise de mode
Business English

INTÉGRATION PROFESSIONNELLE

Rythme d'alternance : 1 jour à l'école, 4 jours en entreprise - Personal Branding & suivi professionnel virtuel / Conférences professionnelles et visites d'entreprises

« MOD'SPE était la seule école à proposer un MBA spécialisé en communication de la mode. Le projet qui m'a le plus passionné est le projet Content Création en 1^{re} année que nous avons présenté à un jury de professionnels comprenant des influenceurs. »

Lucile, MBA Communication & Digital Fashion, MOD'SPE - Promo 2025

Retrouvez l'ensemble du programme sur modspeparis.com

MBA FASHION & BRAND MANAGEMENT*

Des compétences liées au management des collections au marketing et à la communication, la marque doit faire appel à des experts capables de définir la stratégie globale de l'entreprise. Les professionnels de la mode sont à l'écoute des tendances et des évolutions du secteur, notamment en se portant garant du respect des réglementations liées au secteur.

Ce MBA prend en compte tous les aspects du métier de Brand Manager, gardien de la marque.



FOCUS SUR LE GREEN FASHION PROJECT

Ce projet individuel tutoré et focalisé sur l'éco-responsabilité, permet de mobiliser les notions marketing et stratégiques étudiées et d'activer les compétences attendues en développement de l'offre produit et montage de collection. Il est mené sur 6 mois et donne lieu à plusieurs jurys d'étapes et à une soutenance finale.

« Depuis un an et demi, nous accueillons Margot en tant qu'assistante chef de produit en alternance chez La Fée Maraboutée. Nous travaillons sur le développement de l'accessoire. C'est très stimulant de partager avec elle le processus de collecte et d'intégrer sa fraîcheur sur des choses auxquelles je n'aurais pas songé. Il y a une véritable complicité, et c'est génial. »

Charlotte Pissavy-Yvernault, Alumni - Promo 2007

MÉTIER S

Brand
Manager

Product
Manager

Directeur
des achats

Directeur
de collection

Créateur
de marque

Découvrez tous les métiers de la mode, de la création et du design sur modspeparis.com

* Double validation : titre académique MBA Fashion & Brand Management de l'école MOD'SPE et titre professionnel RNCP de niveau 7.

PARCOURS FASHION BUSINESS

FORMATION EN ALTERNANCE - 120 CRÉDITS



4^E ANNÉE

FASHION CULTURE & SUB CULTURES

Menswear/ Womenswear/ Sportswear Casual / Denim / City Cocktail / Petits soirs et grands soirs / Cérémonie Event / Mariage / Subculture et courants culturels (Punk, Grunge, Drag, Emo, Futurism, Geek, Hip-Hop, LGBT, Survivalistes, Skater, etc.)
Secteur textile/ Habillement
Mondialisation

MANAGEMENT DES COLLECTIONS

Analyse de collection / Études de marchés / Global markets / Business plan de la collection / Excel avancé
Stratégie de communication
Strategic merchandising

MARKETING DES PRODUITS DE MODE

Marketing de la mode / Management de la relation client / Gestion de CRM et KPI's / Analyse de tendances et style
Comportement du consommateur mode / Marketing interculturel de la mode / Merchandising visuel
e-merchandising

FASHION MANAGEMENT

Management et Leadership / Stratégie marketing / Création d'entreprise start up et freelance / Culture juridique et statuts
Droit de la communication
RSE

CRÉATION DE COLLECTIONS

Podcast & Live Streaming (niveau 2)
Écosystème des agences / Media Planning / Intercultural Advertising
Droit de la communication

GREEN FASHION BUSINESS

Élaboration d'un plan d'une collection capsule éco-résponsible / Plans visuels / Moodboard / Silhouettes
Prototypes / Montages opérationnels
Réflexions stratégiques / Culture et dynamique de transformation / RSE
Mode durable / Économie circulaire
Upcycling / Seconde main / Occasion
Location / Nouveaux modèles économiques / Fashion business models

5^E ANNÉE

FASHION CULTURE & SUB CULTURES

Lifestyle / Urbanwear / Techwear
Training / Sport actif Sponsoring
Sport extrême / Workwear et vêtement de travail / Army / Cosplay
Subculture et courants culturels (Pop Culture, Queer, Black Power, Gothic, Antifashion, Sneakers culture
Street culture et modèles iconiques)
Virtual Styling and Accessories
Mode éco-résponsible

MANAGEMENT DES COLLECTIONS

Analyse de collection / Études de marchés / Global markets / Business plan de la collection / Excel avancé
Stratégie de communication
Strategic merchandising

CRÉATION & DÉVELOPPEMENT DE MARQUES DE MODE

Création de marque / ADN et développement de marque
Protection juridique / Stratégie de la marque / Digital Brand Management

FASHION MANAGEMENT

Lever de performance / Management des RH Management & leadership
Start uping & Freelancing / Conducting Meetings / Crisis communication
Management / Pilotage du changement
Business Plan / Gestion et finance
Droit et nouvelles technologies
Législation sociale et droit du travail

ACHATS LOGISTIQUE DISTRIBUTION

Marketing de l'offre / Rationnalisation des achats et gestion des stocks
Stratégie de distribution / Gestion de la production / Sourcing et logistique internationale
Stratégie Data et valeur client
Droit du commerce international
Marketing des achats et négociation
Boot Camp

FASHION LAB

Capstone project : gestion de problématiques de jeunes créateurs
Projet junior entreprise en équipe

MÉMOIRE FIN D'ÉTUDES

Audit Managérial / Stratégie d'action
Audit analytique / Recommandations opérationnelles

INTÉGRATION PROFESSIONNELLE

- Rythme d'alternance : 1 jour à l'école, 4 jours en entreprise
- Personal Branding & suivi professionnel virtuel
- Conférences professionnelles et visites d'espaces
- Visites d'usines et ateliers (tisseurs, plisseurs, maroquinerie, etc.)

Retrouvez l'ensemble du programme sur modseparis.com

MOD'SPE S'AFFICHE À L'INTERNATIONAL

Chaque année, les étudiants MOD'SPE ont l'opportunité unique de découvrir le monde de la mode aux États-Unis et en Asie grâce aux Voyages d'études XPLORA. Ce challenge a profondément marqué leur expérience, tant sur le plan professionnel que personnel. À la découverte des Maisons de mode, des créateurs et de professionnels inspirants, les futurs talents de la mode profitent de cette expérience à l'international pour développer des compétences recherchées par le secteur.

MOMENTS FORTS DE XPLORA À NEW YORK

Parmi les moments forts, nos étudiants ont rencontré des New-Yorkais authentiques et découvert des lieux méconnus de la ville. Les étudiants ont eu l'opportunité de rencontrer diverses personnalités influentes du secteur de la mode de la mégalopole. Ils ont également pu visiter les ateliers de création des tenues pour la délégation américaine des Jeux Olympiques 2024. XPLORA n'était pas seulement un rallye urbain, c'était le pass VIP pour accéder au cœur battant de la mode à New York.

Les voyages d'études sont un moyen stimulant de leur faire développer des soft skills :

Travail d'équipe

Leadership

Adaptabilité

Résolution de problèmes

Gestion du temps

Gestion du stress



PROCHAIN ARRÊT : SHANGHAI !

Préparez-vous pour la prochaine édition de Xplora, qui se déroulera à Shanghai ! Ce sera une nouvelle occasion de développer vos soft skills dans un cadre international, en relevant des défis encore plus passionnants et en découvrant une culture riche et diverse. Ne manquez pas cette opportunité unique de vous immerger dans une nouvelle aventure éducative et de vous préparer à exceller dans votre future carrière.





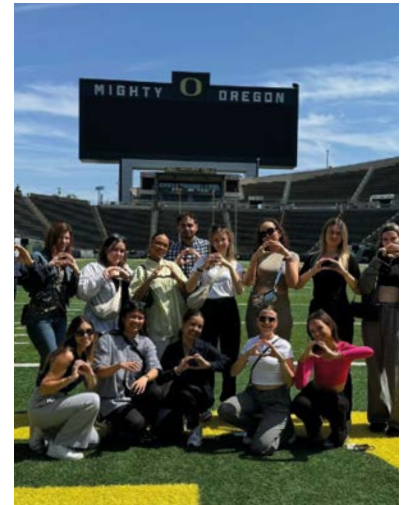
« Grâce au voyage d'études à New York, j'ai appris à sortir de ma zone de confort en me rapprochant davantage des autres malgré les barrières linguistiques. Grâce à cela, j'ai pu améliorer mon anglais. »

Yassira, Bachelor Fashion Business & Création
Promo 2027

FASHION RETAIL TOUR A PORTLAND

IMMERSION DANS LA SILICON VALLEY DU SPORT, DU LIFESTYLE ET DE L'INNOVATION

Partez à la découverte de Portland, reconnue mondialement comme l'une des capitales de l'industrie du sportswear. Ce voyage d'étude vous plongera au cœur de la Silicon Valley du sport, du design et de l'innovation. Vous aurez l'opportunité d'échanger avec des professionnels au sein d'entreprises de mode françaises et américaines, et de rencontrer des expatriés français qui partagent leur expérience de vie et de travail aux États-Unis. Ce séjour est une occasion unique de développer votre réseau professionnel et de booster vos perspectives d'embauche post-formation, tout en renforçant vos connaissances culturelles et votre maîtrise de la langue anglaise.





LES MÉTIERS DE LA MODE À 360°

La mode représente aujourd'hui bien plus que ce qu'on appelle l'habillement ou le prêt-à-porter. Elle se distingue par les accessoires de mode, la cosmétique, le parfum ou encore le virtual fashion. À chaque étape de la création d'un vêtement, de l'idée à la vente du produit, de nombreux métiers viennent apporter leur expertise et les compétences clés pour accompagner le secteur et les tendances du marché.

FASHION



BUSINESS

CHEF DE PRODUIT

Derrière chaque collection, le chef de produit, analyse les évolutions du marché, de la concurrence, travaille sur les gammes de produits et élabore avec les stylistes un plan de collection. À l'écoute des tendances mais aussi des aspirations et du positionnement de la marque, il est présent au cœur de chaque étape de la conception.

FASHION



CREATION

DIRECTEUR ARTISTIQUE

Le directeur artistique élabore la politique créative de la marque et participe à l'image de la maison. Il donne les imputs stylistiques à chaque saison en veillant à avoir une logique d'image constante. Il côtoie constamment les univers artistiques et mode pour nourrir son inspiration. Il est à la fois inspirant et technique, maîtrisant aussi les méthodes de montages et les volumes de ses créations.

FASHION



COMM'

FASHION ÉDITORIALISTE

Expert en communication et en analyse des tendances de la mode, le fashion éditorialiste joue un rôle crucial dans la création de contenus inspirants et informatifs. En s'appuyant sur une expertise pointue du marché, il crée du contenu éditorial captivant, influençant ainsi les perceptions et les comportements des consommateurs.

MAIS AUSSI...

Designer 3D - Slow Fashion Coach - Visual Merchandiser
Brand Manager - Acheteur international

Découvrez tous les métiers de la mode, de la création et du design sur
modspeparis.com



RESPONSABLE DE COLLECTION

Le responsable de collection est chargé d'établir le plan de collection d'une marque en accord avec ses valeurs et son image. Il imagine le style et le thème des collections, saisons après saisons. Il dirige également son équipe ou bien un bureau de style indépendant.



STYLISTE

Le métier de styliste est un rôle essentiel dans l'industrie de la mode, alliant créativité et sensibilité aux tendances. Les stylistes sont responsables de la conception et de la création de looks uniques, en choisissant les vêtements, les accessoires et les éléments visuels pour des défilés de mode, des séances photo, des célébrités ou des productions artistiques.



ATTACHÉ DE PRESSE MODE

L'attaché de presse dans le domaine de la mode est chargé de gérer les relations entre une marque ou un designer et les médias. Il rédige et diffuse des communiqués de presse, organise des conférences de presse, et s'assure que les mentions dans les médias soient positives. Son rôle est essentiel pour renforcer l'image publique de la marque et gérer les crises de communication.



LE RÉSEAU ENTREPRISES ET LA RÉUSSITE PROFESSIONNELLE

LE STAGE

De la 1^{re} à la 2^e année, le cursus est rythmé par des périodes de stages professionnels qu'il devra accomplir, de 1 à 4 mois.

Le stage est un passage essentiel dans l'apprentissage de la vie professionnelle. Des périodes bien définies et cohérentes permettent de valoriser le CV de chaque étudiant et même d'envisager cette immersion comme une période de pré-embauche.

L'ALTERNANCE

La poursuite d'études en alternance est un passage obligé pour intégrer pas à pas le monde de la mode.

Élément décisif dans le démarrage de carrière à travers ses différentes interactions, l'alternance démultiplie les compétences et les savoir-faire, ce qui facilite l'embauche.

Les études étant prises en charge par l'entreprise d'accueil, l'alternance permet aux étudiants de MOD'SPE une indépendance financière.

AGENDA

1^{re} année :
2 mois de stage

2^e année :
2 à 4 mois de stage

De la 3^e à la 5^e année :
alternance sur un rythme
« 1 jour à l'école,
4 jours en entreprise »

Au sein de MOD'SPE, le service Relations Entreprises facilite la prise de contact avec les entreprises via :

- **Ateliers de coaching** : préparation du CV et de la lettre de motivation
- **Job Dating** : rencontres avec les recruteurs lors d'une session de recrutement au sein de l'école
- **Personal Branding** : modules de cours permettant à l'étudiant de se rendre plus visible sur les réseaux sociaux. Cette première étape permet de créer son profil et son CV digital.

LES 6 COMPÉTENCES CLÉS POUR ÉVOLUER DANS LA MODE :

1 - FORMATION MARKETING
PRODUIT ET ÉLABORATION
DU PROCESSUS DE COLLECTION

2 - FORMATION À LA COMMUNICATION
ET À L'ÉVÉNEMENTIEL

3 - FORMATION COUTURE,
MAQUETTAGE ET PROTOTYPAGE

4 - FORMATION AUX OUTILS
NUMÉRIQUES DE MODÉLISATION 3D

5 - OUTILS DE LA DIGITALISATION
ET TRAITEMENT DE LA DATA POUR
LA MODE

6 - FORMATION AUX ACHATS
ET À LA NÉGOCIATION

ILS RECRUTENT CHEZ MOD'SPE

Chaque année, les entreprises du prêt-à-porter, les ateliers de création et les marques recrutent les talents MOD'SPE de la mode et du design en stage ou en alternance.

« J'ai ressenti beaucoup d'écoute, d'attention, de volonté et de passion chez les étudiants de MOD'SPE. Ils ont montré des portfolios vraiment intéressants et étaient bien préparés pour les entretiens, maîtrisant les éléments de langage et les codes du luxe. »

Manie Barbet, Chargée de recrutement et Relations Écoles @LouisVuitton

I R O

PRINTEMPS

LVMH

A.P.C.

Chantelle

GRUPE
BEAUMANOIR

THE KOOPLES
PARIS

MORGAN
MORGAN DE TOI !

GIVENCHY

1895
BERLUTI
PARIS

Galerias
Lafayette

CHANEL

courrèges

le coq sportif

LA HALLE

Levi's®

LOUIS VUITTON

TARA
JARMON

ARLETTIE
Trocadero

agnès b.

rabanne

Dior

LE SLIP
FRANÇAIS

ALAÏA
PARIS

IKKS

ZADIG & VOLTAIRE

Nike

HERMÈS
PARIS

La Redoute

McArthur
Glen
Designer Outlet

Jean Paul
GAULTIER

LANVIN

BIENVENUE SUR LES CAMPUS MOD'SPE

Située en plein cœur des villes, MOD'SPE offre à ses étudiants un cadre idéal pour la poursuite de leurs études donnant ainsi, accès aux événements qui font la mode et la création : Fashion Week, salons professionnels, vernissages...

Intégrer MOD'SPE, c'est...

**S'engager
pour son école**

**Bénéficier
d'une vie
étudiante riche**

**Apprendre
et enrichir
son parcours avec
des passionnés**

MOD'SPE vous permet d'accéder à une vie étudiante riche, ponctuée d'événements, de conférences animés par de nombreux professionnels et des activités organisées par le Bureau Des Élèves.



**MOD
SPE
PARIS**

FASHION SCHOOL

LES DEUX CAMPUS CRÉATIFS

PARIS

Situé en plein cœur du Marais, le campus de MOD'SPE à Paris offre un cadre idéal pour s'immerger dans l'univers de la mode et du luxe. Y prévalent les valeurs du professionnalisme, de l'exemplarité, de l'engagement, du partage et de la bienveillance pour la réussite des étudiants. Au centre de l'activité des grandes maisons françaises et internationales, au plus proche des nouveaux labels créatifs, MOD'SPE Paris se veut le lieu de rencontre et de formation des futurs entrepreneurs des univers fashion.



LILLE

La métropole lilloise profite d'un bassin économique très fortement bercé par la route de la soie. Aujourd'hui, de grandes marques d'habillement et de prêt-à-porter s'y sont installés pour la fabrication et la confection notamment. Pour MOD'SPE, il était important d'y créer un campus pour initier de futures collaborations sur les cursus et projets de nos étudiants. MOD'SPE Lille est intégré à un campus qui regroupe deux autres écoles du Groupe IONIS. Cela profite aux étudiants, leur permettant de se sentir entourés par d'autres jeunes. La dynamique du campus permet également aux BDE d'avoir une place centrale dans la vie étudiante lilloise.

VIE ÉTUDIANTE ET BDE

Les BDE des campus de Paris et Lille jouent un rôle central en organisant des événements, des activités et des sorties qui favorisent les échanges et renforcent les liens entre étudiants. Que ce soit à travers des soirées thématiques, des événements mode ou des visites de musées et d'expositions, les BDE veillent à créer un environnement convivial et stimulant. Ils offrent également un espace d'expression et de créativité pour les étudiants qui souhaitent mettre en avant leurs talents artistiques et organiser des projets collectifs.

MOD'SPE, MODE D'EMPLOI

Pour intégrer MOD'SPE, vous devez déposer votre dossier de candidature dans l'espace dédié sur notre site internet. Après étude de votre dossier et si vous êtes admissible, vous serez convoqué au Concours d'entrée (examens écrits + entretien individuel).

PROCESSUS D'ADMISSION

Étape 1 : Dossier de candidature - En ligne

Ces documents vous seront demandés :

- Relevés de notes des 3 dernières années
- Diplômes obtenus (et relevés de notes)
 - CV + Lettre de Motivation
 - Pièce d'identité

Étape 2 : Concours d'entrée

QCM Culture art & mode

QCM Anglais

QCM Raisonnement logique (Parcours Fashion Business)

QCM Expression française

QCM Création design (Parcours Design & Création)

Étape 3 : Entretien individuel

Il s'agit d'un entretien de motivation avec un membre de l'équipe pédagogique de MOD'SPE portant sur votre attrait pour le secteur de la mode et du luxe et ses métiers.

À la suite du Concours, le jury d'admission vous communiquera sa décision sous une semaine.

PROFIL DES CANDIDATS

- Vous souhaitez conjuguer études courtes, percutantes et efficaces et êtes animé d'une réelle motivation pour un (ou des) secteur(s) d'activité professionnelle
- Vous désirez un contact rapide avec l'entreprise et une spécialisation pointue dès la première année, valorisé par des diplômes

Pré-requis :

Admissions en 1^{re} année

- Étudiants de Terminale toutes séries confondues

Admissions Parallèles en 2^e année

- Étudiants issus d'une 1^{re} ou 2^e année de BTS/DUT/ Licence, Bac+1 d'origines diverses

Admissions Parallèles en 3^e année

- Étudiants issus de BTS, L2 ou DUT (marketing, communication et/ou mode)

Admissions en 4^e et 5^e année

- Étudiants titulaires d'un diplôme de niveau Bac +3 / +4, de préférence dans les domaines de la communication, du digital, de la création, du marketing et de l'événementiel dans le secteur de la mode.

AFFILIATION À LA SÉCURITÉ SOCIALE

Depuis 2018, les étudiants peuvent rester affiliés au régime de Sécurité sociale de leurs parents, sans démarche supplémentaire à accomplir auprès des mutuelles. Une contribution annuelle, CVEC (Contribution à la vie étudiante et de campus), leur sera demandée à la rentrée.

FINANCEMENT DES ÉTUDES

Plusieurs possibilités s'offrent à vous :

- Emprunts bancaires à taux préférentiels
 - Aides des départements : les Conseils Généraux aident en particulier les étudiants les plus démunis sous forme de bourses annuelles ou de prêt d'honneur. Contactez le Conseil Général du département dans lequel sont domiciliés les parents.
 - Autres aides : le Revenu Minimum Étudiant. Renseignez-vous sur le site : www.etudiant.gouv.fr (rubrique Aides financières / Bourses et aides)
- MOD'SPE est partenaire de la Société Générale, renseignez-vous auprès de l'école pour obtenir des informations concernant les prêts étudiants

UNE ÉCOLE AU CŒUR D'UN GROUPE LEADER

35 000
étudiants

**+ de
100 000**
alumni

100
établissements

650
accords
internationaux
dans 75 pays

27
écoles
et entités

3 500
enseignants,
intervenants
& collaborateurs

26
campus
en France et à
l'international

+ de 410
associations
étudiantes

Former les nouvelles intelligences de l'entreprise

Paris • Aix-en-Provence • Bordeaux • Caen • Lille • Lyon • Marseille • Montpellier • Moulins • Mulhouse • Nancy
Nantes • Nice • Rennes • Saint-André (la Réunion) • Strasbourg • Toulouse • Tours • Berlin • Bruxelles
Cotonou • Barcelone • New York • Genève • Madrid • Milan (ouverture prochaine)



Créé en 1980 par Marc Sellam, IONIS Education Group est aujourd'hui le premier groupe de l'enseignement supérieur privé en France. 27 écoles et entités rassemblent dans 26 villes en France et à l'international plus de 35 000 étudiants en commerce, marketing, communication, gestion, finance, informatique, numérique, aéronautique, énergie, transport, biotechnologie et création... Le Groupe IONIS s'est donné pour vocation de former les Nouvelles Intelligences de l'Entreprise d'aujourd'hui et de demain. Ouverture à l'international, grande sensibilité à l'innovation et à l'esprit d'entreprendre, véritable culture de l'adaptabilité et du changement, telles sont les principales valeurs enseignées aux futurs diplômés des écoles du Groupe. Ils deviendront ainsi des acteurs-clés de l'économie de demain, rejoignant nos réseaux d'Anciens qui, ensemble, représentent plus de 100 000 membres.

ionis-group.com



MOD SPE PARIS

FASHION SCHOOL

PARIS

28 rue des Francs Bourgeois - 75003 Paris
01 48 24 23 80

LILLE

6-8 boulevard Papin - 59000 Lille
03 20 42 78 55

[modspeparis.com](https://www.modspeparis.com)

